

空調設備会社がお届けする“環境・省エネ市場のトレンド”  
**TAISEI ONCHO “GREEN WIND”**

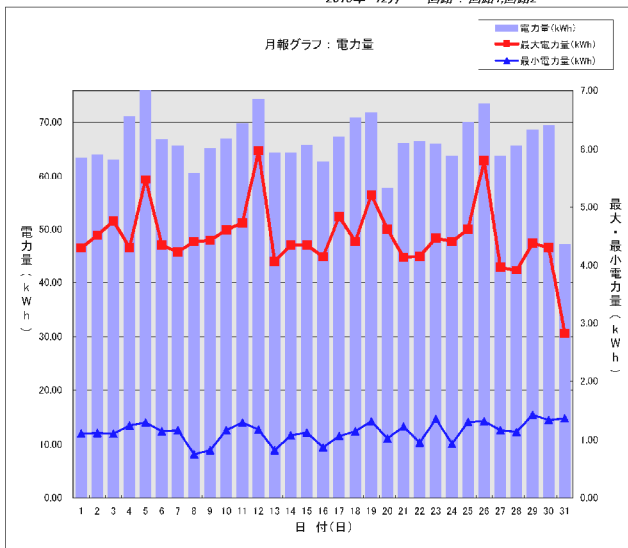
**お問い合わせの多いエネルギー計測の事例をご紹介します**



大田区・大森駅前ビル



2010年 12月 回路：回路1,回路2



TAISEI ONCHO  
**大成温調株式会社**  
 グリーン・ウインド  
 5  
 2011年1月号  
 発行元  
 大成温調株式会社  
 環境事業本部

「省エネメータリング®」  
 サービス事例

大森駅前ビル様で共用部のエネルギー見える化の計測器を取付け、省エネメータリングサービスを開始しました。

当社が省エネコンサルをしております大森駅前ビル（テナントビル）にて、共用部のエネルギー見える化を実施しました。

テナントビルのため手順を踏んで、まず初めに共用部に見える化を導入し、テナントに見える化を理解していただく事としました。

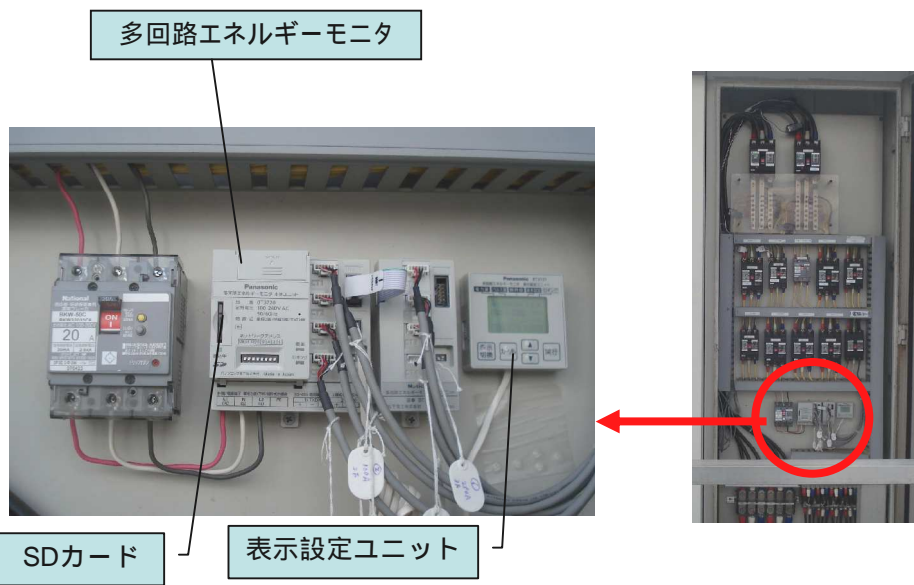
測定箇所は共用エレベータ及び電灯で3ポイントにて測定しています。

計測器は、パナソニック電工製の多回路エネルギーモニターを採用しました。

データは本体・SDカードに蓄積され、定期的に回収の上データのグラフ化を行います。

このデータに基づきエネルギー使用状況を観察し、運用改善につなげる提案を行ないます。

「エネルギー見える化」  
 計測機器の設置事例



既設ビルマルチエアコンの更新に伴い、各階の室外機ごとに積算電力計を新設し、工事完了後の消費電力量を測定できるようにしました。

これにより省エネ効果を検証することができます。

S株式会社様からの省エネ対策改修工事前後のエネルギー削減効果の見える化のニーズに対応し、簡易でデータの取り易い計測器の設置をご提案しました。

今回の計測機器はパナソニック電工製の多回路エネルギーモニターを採用しました。

7月号で紹介しました大成温調「省エネメータリング」サービス（当社「省エネメータリング」サービスはデータ分析及び省エネアドバイスを行ないませんが、当社の計測システムを取り付け工事のみです。）の取り付け工事の積算データは本体・SDカードに蓄積され、定期的に回収しデータのグラフ化などによりエネルギー消費動向が見えるようになります。



S株式会社社屋

11月19日（金）に大宮ラフォーレ清水園において関東支店での省エネセミナーを開催しました。

当日は天候にも恵まれ、45名の方々に出席いただき、34名の方からご来場いただきました。

関東支店「省エネセミナー」開催

当社の省エネソリューション及び関東支店の省エネ事例発表並びに、日工業大学の成田教授による「ヒートアイランド現象」として、壁面緑化の効果について、公演を行いました。

様々なデータ分析に参加された方も熱心に聞き入っていました。

今後とも当社各拠点にて省エネセミナーを開催してまいります。



2010.11.19

